

## Nieuw in WinTrack 3D 9.0.1 NL.

**WinTrack 9.0 NL** is geschikt voor alle huidige Windows versies dus ook voor Windows Vista.

Nieuwe items in het WinTrack railplan programma zijn:

### Formaat

Met de versie 9 kunnen banen van 50m bij 50m ontworpen worden.

### Profiel

Hiermee is het mogelijk om standaard instellingen op te slaan en voor een nieuw railplan weer te laden.

### Schuin vlak maken

Dit biedt u de mogelijkheid om op eenvoudige wijze een traject met wissels een bepaalde stijging te geven, zonder dat dit voor elke wissel opnieuw moet worden ingesteld.

### Maatvoering

Deze optie geeft u de mogelijkheid om maten op te meten en op te nemen in het railplan.

### Perron

Maakt het ontwerpen van een perron tot een fluitje van een cent, zeker bij gebogen trajecten.

### Afbeelding invoegen

Maakt het mogelijk om foto's en of andere grafische afbeeldingen op te nemen in uw railplan.

### Achtergrond

Dit beidt u de mogelijkheid standaard meegeleverde of eigen achtergronden aan te brengen op de zijkanten van uw railplan waardoor de 3D- weergave nog realistischer wordt.

### Railplan omzetten

Deze opdracht zet met één druk op de knop een railplan, opgezet in bijv. Märklin C- rails, om in een twee-rail railplan met Trix C-rail.

### Module

Met deze optie kan een grote modelbaan in modulevorm ontworpen worden en kunnen de losse modules gemakkelijk gewijzigd of ingevoegd worden.

### Mogelijkheid om symbolen te fixeren tegen onbedoeld verschuiven.

Met deze optie voorkomt u dat symbolen onbedoeld worden verplaatst bij het ontwerpen van uw railplan.

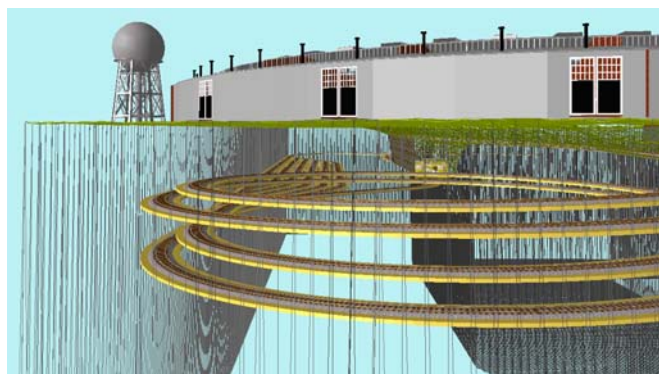
### Daarnaast zijn er een aantal bestaande instellingen uitgebreid. Zo zijn er;

- meer opties om het railkeuzevenster aan te passen,
- meer opties om het beeldscherm aan te passen,
- meer opties om middelste muisknop en het scrollwiel te gebruiken,
- meer opties om het 3D beeldweergave aan te passen.

## Nieuw in de 3D-weergave versie 2.2 (WinTrack 9.0)

### Gaasnet modus

In het 3D-beeld is er nu een optie „Gaasnet-modus“. In deze modus wordt het landschap als een gazon net weergegeven en is het mogelijk een verborgen schaduwstation, door de landschapsvorm heen, direct te bekijken.



### Hoogtecontrole

De hoogtecontrole in het 3D-beeld is comfortabeler uitgevoerd. Na het kiezen van de opdracht verschijnt een dialoogvenster waar verschillende parameters ingesteld kunnen worden. Daarnaast kan de werkelijke doorrijhoogte direct in cijfers worden getoond.

Bij de hoogte controle kan men nu de doorrijhoogte van rails en rijbanen afzonderlijk worden weergegeven. Door het kiezen van *Alleen rails controleren* worden fouten bij kruisingen en spoorwegovergangen vermeden.



## Weergave polygoenen

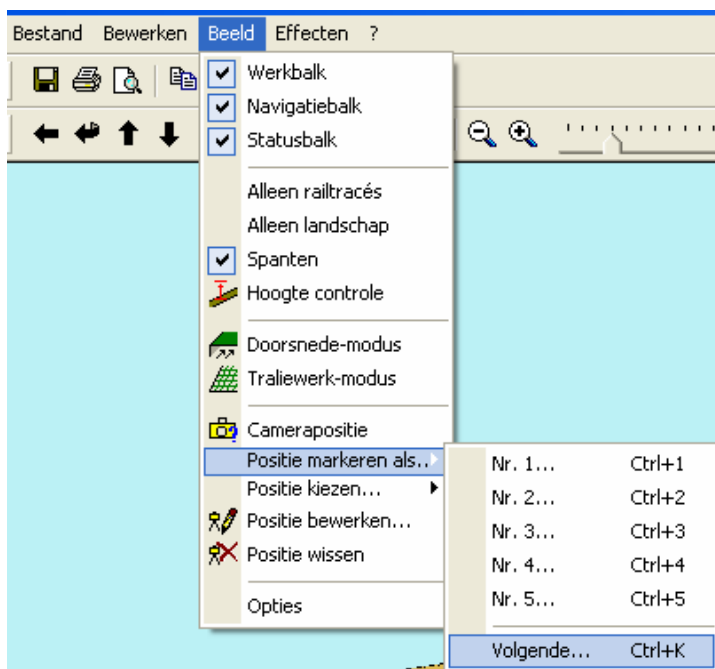
Polygoenen worden in het 3D-beeld altijd correct weergegeven. Ook concave polygoenen worden op de juiste wijze berekend. Op deze wijze kunnen vormen van meren en pleinen geheel naar eigen wens weergegeven worden.

## Uitbreidingen cameraposities

Er kunnen maximaal 20 cameraposities opgeslagen en van individuele naam worden voorzien. Vijf cameraposities kunnen direct opgeroepen worden via voorkeuzeknoppen. De rest wordt via een overzichtelijke uitrollijst gepresenteerd.

De actuele camerapositie kan bewerkt (omschrijving wijzigen) of worden gewist.

De omvang van de dialoog voor de camerapositie is uitgebreid (2x horizontaal en 2x verticaal) waardoor het positioneren gemakkelijker is geworden.



## Zoombalk

Het 3D-beeld heeft een zoombalk gekregen waarmee direct naar een bepaalde waarde kan worden gezoomd.



In het 3D-beeld kan ook d.m.v. het muiswiel worden gezoomd. Ook kan met ingedrukte rechter muisknop en het bewegen van de muis gezoomd worden.



Bij het gelijktijdig drukken van de Shift- of de Ctrl-toets bij het klikken op de navigatie knoppen worden de stappen verdubbeld resp. verviervoudigt.

## Spanten

Het geselecteerde spant kan met kleur gemarkeerd worden. Het in- en uitschakelen van de optie is mogelijk via het **dialoogvenster Beeld | opties| diversen**.

De tekstgrootte voor de maatvoering van de spanten kan in het dialoogvenster **Beeld | opties| diversen** aangepast worden.

**Zoals u ziet, belangrijke uitbreidingen en verbeteringen in deze nieuwe versie van WinTrack.**